

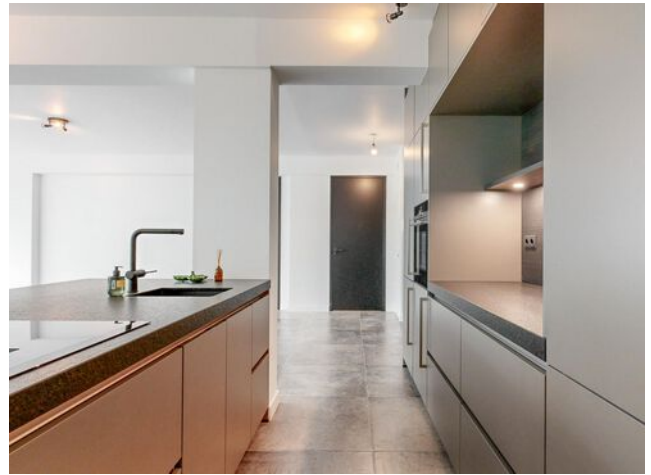
# Leidsestraatweg 15 418 's-Gravenhage

---



Röttgering  
Makelaars

Altijd meer dan je verwacht!

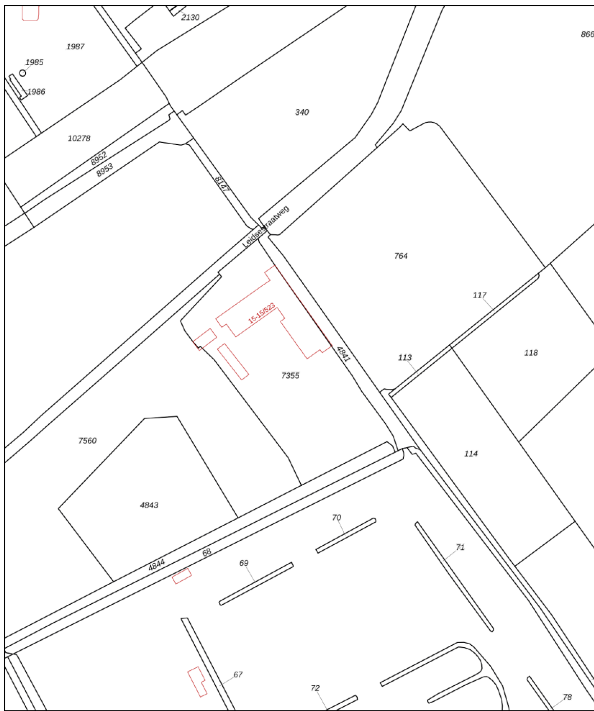


LEIDSESTRAATWEG 15-18  
4E VERDIEPING



DEZE PLAGEGRENSJEN ZIJN MET DE GROOTSTE ZORG SAMENGESTELD EN ZIJN NIET TE ONTOEGE. ER KUNNEN GEEN RECHTEN AAN WORDEN ONTLEEND.  
© WWW.GROENLAND.NL

Kadastrale kaart Uw referentie: leidsestraatweg 418



<p>12345 Deze kaart is noordgericht</p> <p>Perceelnummer</p> <p>Huisnummer</p> <p>Vastgestelde kadastrale grens</p> <p>Voorlopige kadastrale grens</p> <p>Adressgrenze kadastrale grens</p> <p>Bebouwing</p> <p>Voor een consulerend uittreksel, geleverd op 15 oktober 2024 De bezwaarder van het kadaster en de openbare registers</p>	<p>Schaal 1: 2000</p> <p>Kadastrale gemeente % Gravenhage</p> <p>Secie P</p> <p>Perceel 4841</p> <p>Aan dit uittreksel kunnen geen betrouwbare meten worden ontleend. De Dienst voor het kadaster en de openbare registers behoudt zich de intellectuele eigendomsrechten voor, waaronder het auteursrecht en het databankrecht.</p>	
--	--	--

Luxe en zojuist totaal geheel gerenoveerd 2 kamer appartement van 83m<sup>2</sup> gelegen op een unieke locatie in het Haagse Bos, pal naast Koninklijk Paleis Huis ten Bosch! Het appartement is gelegen in het unieke gebouw "Résidence Château Bleu" en beschikt over een ruime living, luxe woonkeuken met kookeiland, balkon en een ruime slaapkamer met een luxe badkamer en suite.

Château Bleu biedt vele faciliteiten zoals o.a. een receptie, restaurant, fitnessruimte, biljartzaal, bibliotheek, lounge, wijnkelder, logeerkamers en een huismeester.

#### Indeling:

Centrale entree met hal voorzien van bellentableau en brievenbussen, mooie centraal hal met receptie en liften. Corridor naar de entree van het appartement. Entree appartement, modern toilet met fontein. Sfeervolle woon-/eetkamer met toegang tot het zonnige balkon (oosten) met een waanzinnig mooi en vrij uitzicht over het bos en de weilanden. Luxe openkeuken met kook eiland voorzien van veel kastruimte en voorzien van diverse Siematic inbouwapparatuur o.a. ijskast en vriezer, inductiekookplaat met ingebouwde afzuiging, combi-oven. Ruime slaapkamer met open luxe badkamer met inloopdouche en wastafelmeubel. Voor alle informatie omtrent het gebouw kunt u de website bezoeken: [www.chateaubleu.nl](http://www.chateaubleu.nl).

#### Algemeen

- Woonoppervlak ca. 83m<sup>2</sup> - Inhoud ca. 262m<sup>3</sup> - Vloerverwarming in het gehele appartement
- Huismeester en receptionist - Logeerkamers beschikbaar tegen geringe vergoeding
- Winkeltje twee ochtenden per week
- Kennismakingsgesprek
- Vernieuwde aluminium kozijnen met dubbele beglazing in de slaapkamer
- Videofooninstallatie aanwezig
- Maandelijkse bijdrage € 376,88 per maand (bijdrage voor de (hotel)voorzieningen is € 202,40 o.a. receptie, huismeester, restaurant, lounge, bibliotheek, winkel, fitnessruimte, wijnkelder, kofferopslag)
- Voorschot blokverwarming € 90,= per maand
- Ouderdoms- en asbestclausule worden opgenomen in de koopakte
- Grote fraaie aangelegde gemeenschappelijke tuin
- Binnen parkeerplaats of garagebox beschikbaar tegen geringe vergoeding
- Gratis parkeren voor de deur
- Maaltijdservice en restaurant
- Biljartzaal en bibliotheek
- Notariskeuze binnen gebied Haaglanden voorbehouden aan koper
- Oplevering kan spoedig

## Bent u enthousiast?

Sluit deze woning niet aan op uw woonwensen? Maak gerust eens een afspraak om samen met ons uw wensen in kaart te brengen. Graag begeleiding we u in de zoektocht naar dé geschikte woning. U kunt ons bereiken op tel 070 324 55 66 of mailen op [info@rottgering.nl](mailto:info@rottgering.nl) of loop een keertje bij ons binnen op de Breitnerlaan 285 te Den Haag. Meer info vind u op [www.rottgering.nl](http://www.rottgering.nl).

Deze informatie is geheel vrijblijvend, uitsluitend voor geadresseerde bestemd en niet bedoeld als aanbod. Ten aanzien van de juistheid van de vermelde informatie kan door Röttgering Makelaars B.V. geen aansprakelijkheid worden aanvaard, noch kan aan de vermelde informatie enig recht worden ontleend. Deze brochure is door ons kantoor met de meeste zorg samengesteld aan de hand van de door de verkoper aan ons ter hand gestelde gegevens en tekeningen. Derhalve kunnen wij geen garanties verstrekken, noch kunnen wij op enigerlei wijze eventuele aansprakelijkheid voor deze gegevens aanvaarden.



**Röttgering  
Makelaars**